

제품 사양서

1. 제품명 : 수직형 날림먼지 시험장비
2. 수량 : 1 식
3. 사양

General Data		
NO.	Item	Data
1	챔버 크기(W×D×H)mm	1000×1000×1000
2	시험 테이블 크기(W×D)mm	1000×1000
3	외부 크기(W×D×H)mm	1560×1350×2150
4	온도 제어	상온 ~ 80 ℃
5	먼지 농도	10.6±7 g/m ³
6	풍속	1.5 ~ 10 m/s
7	외부 케이블 홀	150 mm
8	시험품 최대 하중	200 kg
9	Door	단문, 투시창
10	컨트롤러	온습도 표시 모니터
11		시험 사이클 컨트롤
12		먼지 농도 컨트롤
13	시험 먼지	ISO Test Dust 1, Class 2
14	시험 규격	MIL-STD-810F 510.4 Procedure 1

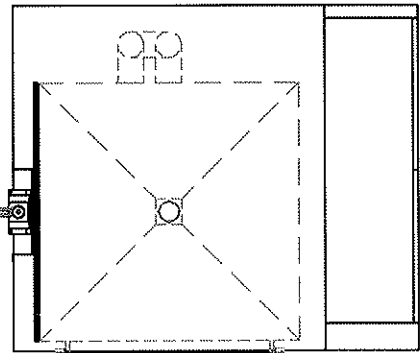
◆ 기타 사항

1. 입찰 시 상기의 기술적 사양을 만족하는 제품 모델에 대한 카다로그 또는 제품 도면을 제출할 것. (미제출 시 기술적으로 부적합 분류 예정임.)
2. 입찰 낙찰된 업체는 주요 공정에 대해서 발주자에게 일정을 사전 통보할 것.

사용자 요구조건

1. 납 기 : 발주 후 80일 이내.
2. 제품에 대한 사용 Manual을 제공 할 것
3. 시험품이 시험 테이블(1000×1000mm)의 60%의 면적을 차지할 때, 풍속 8.9 m/s를 유지할 수 있어야 함
4. 최대 풍속(8.9m/s), 최대온도(80℃)에서 연속 20시간 까지 가동에 문제가 없을 것
5. 시험 중 Test Dust의 Loss를 최소화하기 위해 내부 경사면에 진동판이 설치되어 있어야 함
6. Test Dust의 교체 및 보충이 용이하게 설계되어야 함
7. 동일 이상의 기능과 성능을 구현하며 유지보수 시 부품의 일괄 관리가 될 수 있도록 구성할 것
8. 물품 납품전, 한국기계연구원의 사용자로부터 General Data의 항목에 대한 선 검증을 받고 납품할 것
9. 현장 검수 및 시스템 초도 가동

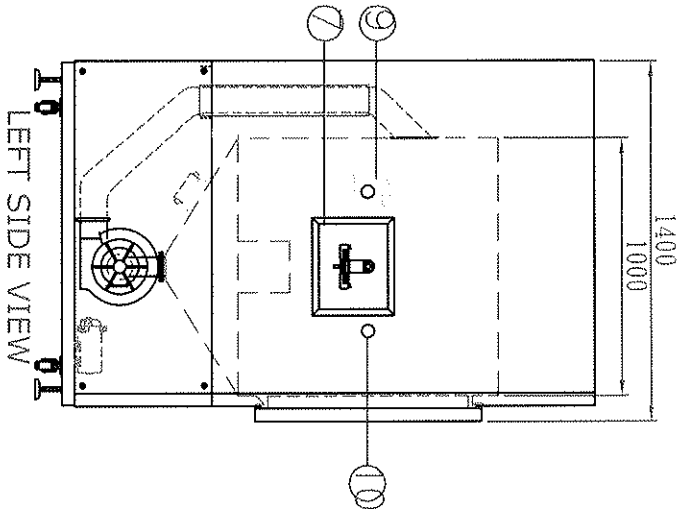
For reference only and further notice if any changes occur



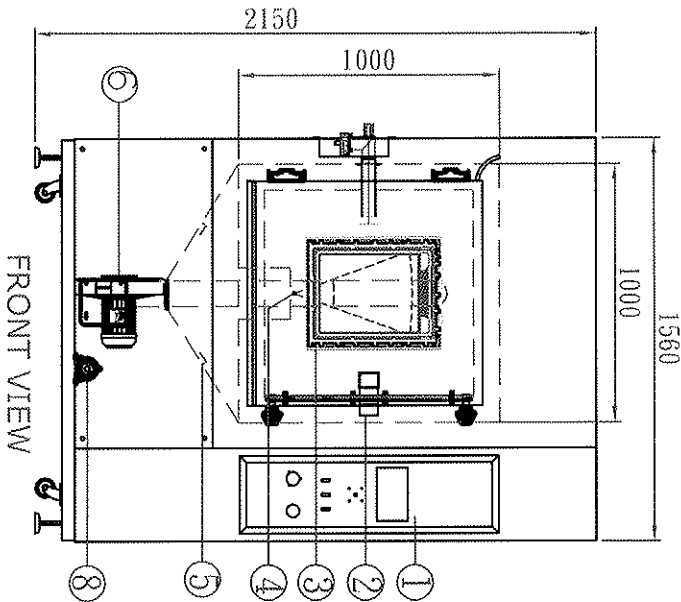
TOP VIEW ON LEFT SIDE

INSTRUCTIONS:

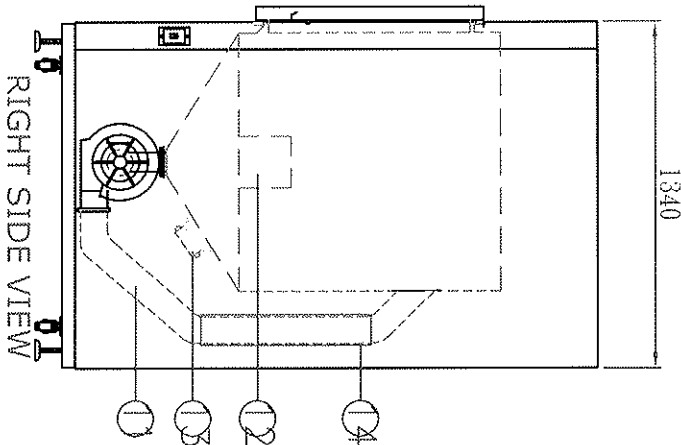
1. Control panel
2. Anti-explosion handle
3. Window
4. Wiper
5. Nozzle
6. Fan
7. Dust sampling device
8. Suction pump
9. Pressure relief hole
10. $\phi 50$ mm cable port
11. Air tube
12. Specimen
13. Oscillator
14. Infrared heater



LEFT SIDE VIEW



FRONT VIEW



RIGHT SIDE VIEW



DONGGUAN TERCHY TEST EQUIPMENT CO.,LTD

MODEL	DT-1000C	SCALE	1:3.5	DESIGNED		DRAWING NUMBER	
NAME	CHAMBER DRAWING	UNIT	MM	DRAWN		NO. 1000C0000DT	
DATE	2012-12-5	QTY	1	CHECKED		MATERIAL	
							Version
							00

THE COPYRIGHT OF THIS DRAWING IS THE PROPERTY OF TERCHY. THE DRAWING IS NOT TO BE REPRODUCED OR TRANSMITTED IN ANY FORM OR BY ANY MEANS, ELECTRONIC OR MECHANICAL, INCLUDING PHOTOCOPYING, RECORDING, OR BY ANY INFORMATION STORAGE AND RETRIEVAL SYSTEM, WITHOUT PERMISSION IN WRITING FROM TERCHY.