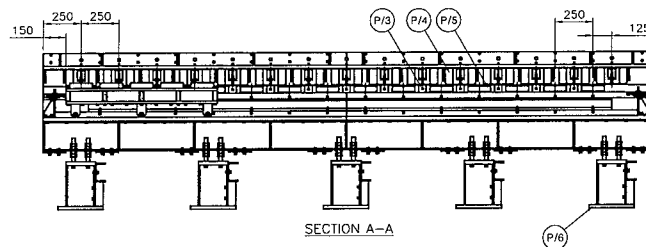
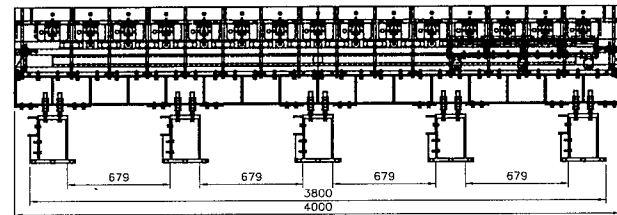
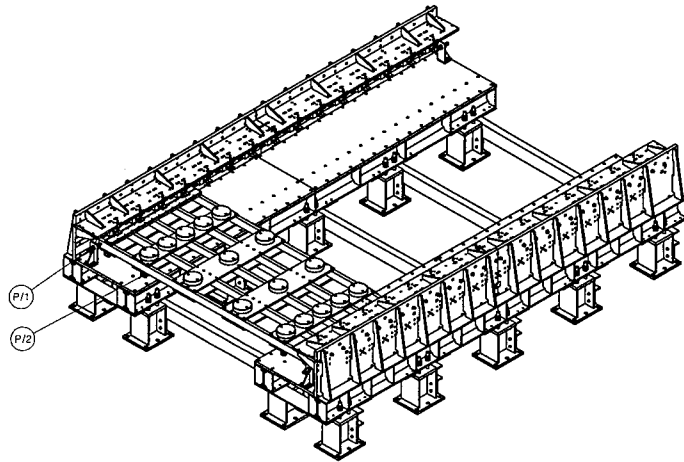
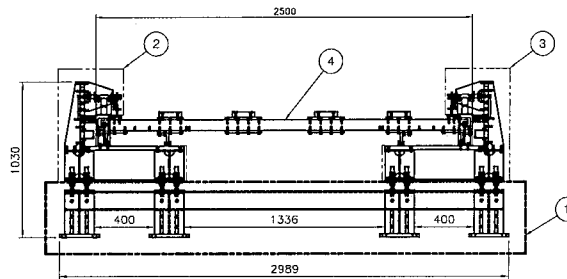
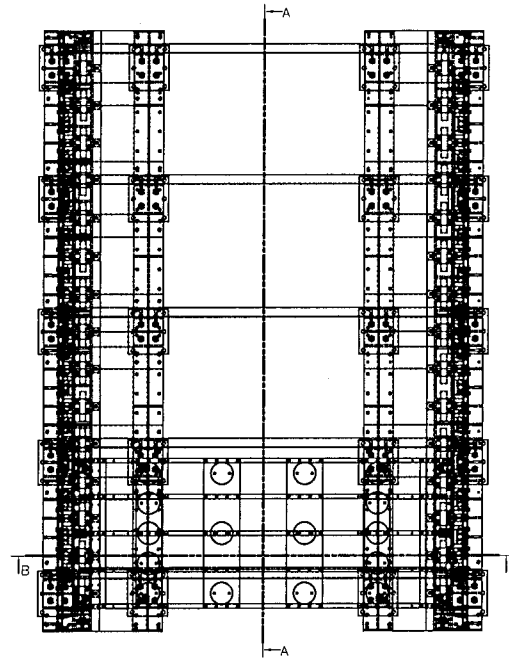


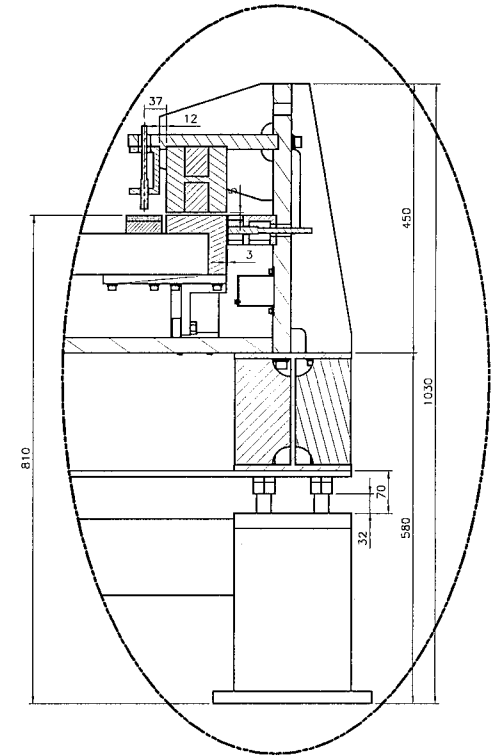
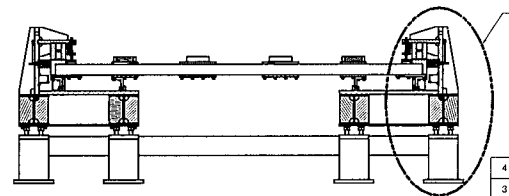
두	~ 40	2	4	
	~ 30	2	3	
	~ 20	1.5	2	
	~ 10	1	1.5	
	< 3	0.5	1	
깊	~3150	5	7	
	~1600	4	5	
	~800	3	4	
	~400	2	3	
	~200	1.5	2	
이	< 100	1	1.5	
	등급 A B C			
	주철, 주강용(±) CI			
	20M	9	16	27
	~20M	8	14	24
~15M	7	12	21	
~12M	6	10	18	
~8M	5	8	14	
~4M	4	6	11	
~2M	3	4	8	
~1M	2	3	6	
~315	1	2	4	
~120	1	2	3	
~30	1	1	1	
등급	A	B	C	
용접구조물(±) WD				
~20M	-	6.0	8.0	
~15M	-	5.0	7.0	
~12M	-	4.0	6.0	
~8M	-	3.0	5.0	
~4M	0.8	2.0	4.0	
~2M	0.5	1.2	3.0	
~1M	0.3	0.8	2.0	
~315	0.2	0.5	1.2	
~120	0.15	0.3	0.8	
~30	0.1	0.2	0.5	
3~6	0.05	0.1	0.2	
등급	A	B	C	
기계가공용(±) MC				
규정치값은 일반공차표				
GENERAL TOLERANCE				



SECTION A-A



SECTION B-B



Detail-a  
(Scale 4/1)

수정 내역				
부호	내용	수정자	승인자	수정일자

도면 NO.	품명	규격	QUANTITY	MAKER	REMARK
P/1	SORBER	KMA2525B	4	KOBA	-
P/2	CAM FOLLOWER	CFUH12-32	10	MISUMI	-
P/3	SENSOR	-	56	-	사급
P/4	LIFT-MAGNET-ASS'Y	-	30	-	사급
P/5	MOVING-MAGNET-ASS'Y	-	28	-	사급
P/6	SET ANCHOR	3/4"(M20)x8(150)	80	-	-
-	-	-	-	-	-
-	-	-	-	-	-

4	-	CARRIER-ASSEMBLY	-	-	1	SET	-	-
3	-	SUB-ASSEMBLY2-MIRROR	-	-	1	SET	-	2번의 대칭
2	-	SUB-ASSEMBLY2	-	-	1	SET	-	-
1	-	SUB-ASSEMBLY1	-	-	1	SET	-	-
-	-	TOTAL-ASSEMBLY	-	-	1	SET	-	-
品番	圖番	品名	規格	材質	數量	單位	備考	

조 각 사 양		일반치수공차				圖 名		자기부상방식 무중력역상자			
호칭치수		구 분		圖 番		尺 度		KIMM 韓國機械研究院		기게시스템지원연구부 자기부상연구실	
		정밀	보통	거칠	投 象						
도면 크기	A3용지 420mmx297mm	0.5 ~ 6	0.05	0.10	0.20	3 角法	1/1				
		6 ~ 30	0.10	0.20	0.50	枚 數	日 字	製 圖	設 計	檢 査	承 認
제 작 번 호		30 ~ 120	0.15	0.30	0.80	枚	2014.06.20	LJS	LJS	CJJ	-
KIMM 제작	년 월	120 ~ 315	0.20	0.50	1.20	枚 中		2014.06.20	2014.06.20	2014.06.20	2014.06.20

KIMM 韓國機械研究院

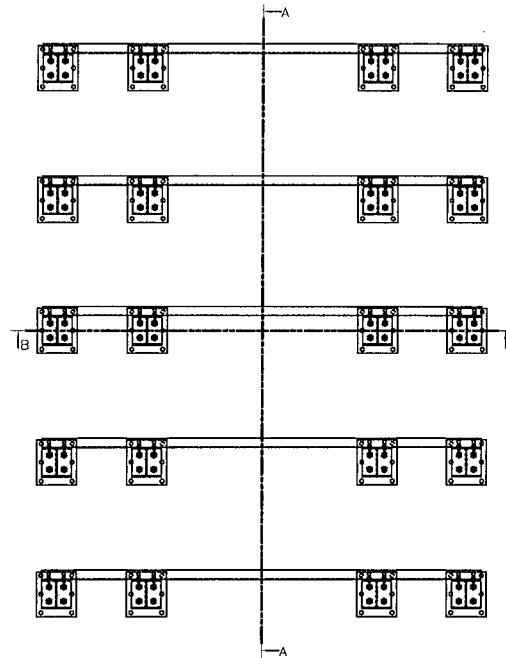
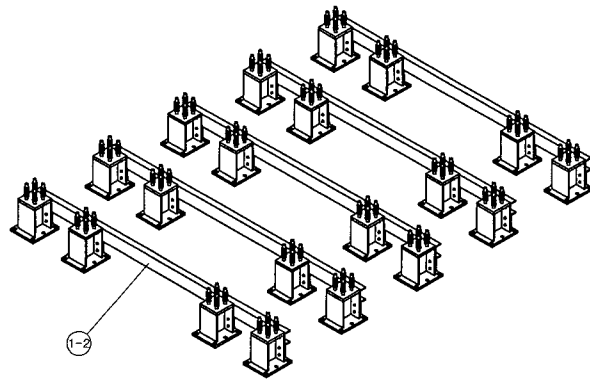
기계시스템연원연구원 자기부상연구소

製 備 設 計 檢 査 承 認

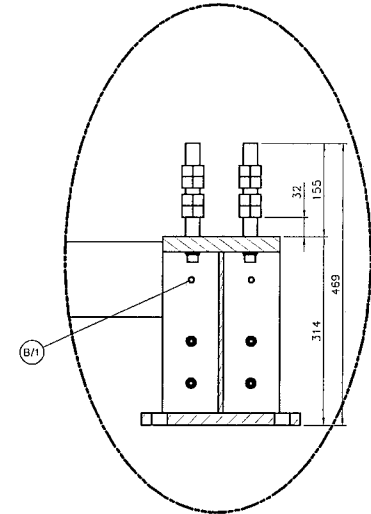
L.J.S L.J.S C.J.J

두	~40	2	4
배	~30	2	3
	~20	1.5	2
	~10	1	1.5
	<3	0.5	1
깊	~3150	5	7
	~1600	4	5
	~800	3	4
이	~400	2	3
	~200	1.5	2
	<100	1	1.5
등	급	A	B
주철, 주강물(±) CT			
	20M<	9	16
	~20M	8	14
	~15M	7	12
	~12M	6	10
	~8M	5	8
	~4M	4	6
	~2M	3	4
	~1M	2	3
	~315	1	2
	~120	1	2
	~30	1	1
용	급	A	B
용접구조물(±) WD			
	~20M	-	6.0
	~15M	-	5.0
	~12M	-	4.0
	~8M	-	3.0
	~4M	0.8	2.0
	~2M	0.5	1.2
	~1M	0.3	0.8
	~315	0.2	0.5
	~120	0.15	0.3
	~30	0.1	0.2
	3~6	0.05	0.1
등	급	A	B
기계가공물(±) MC			
규정치없음 일반공차표			
GENERAL TOLERANCE			

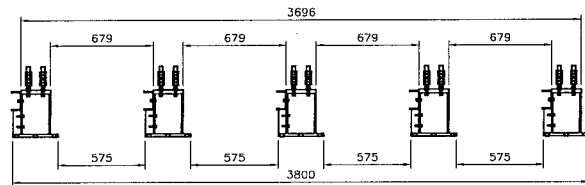
1



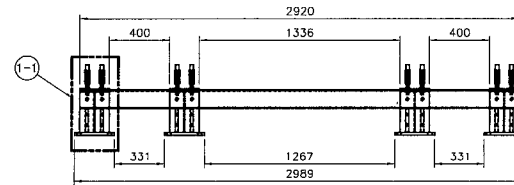
수 정 내 용				
부호	내 용	수정자	승인자	수정일자



Detail-a  
(Scale 4/1)



SECTION A-A



SECTION B-B

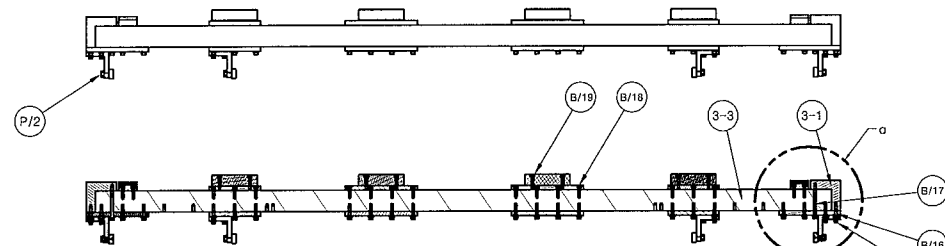
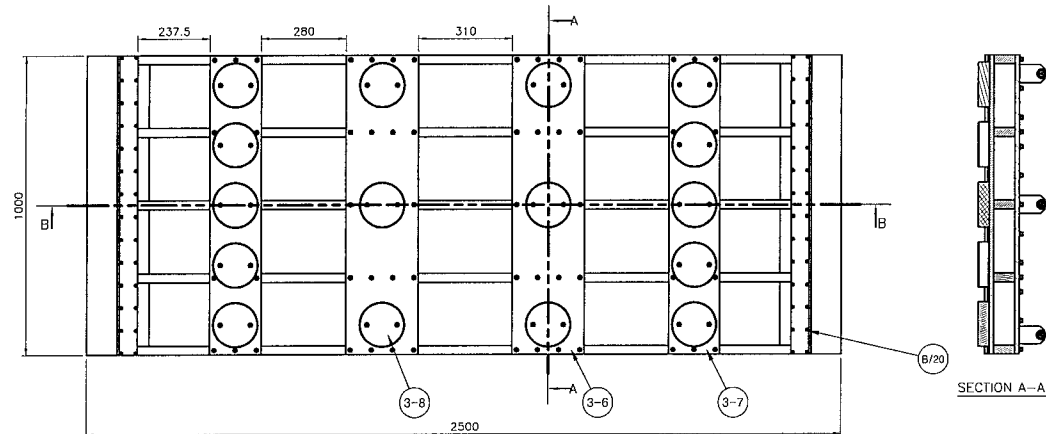
도면 NO.	품 명 DESCRIPTION	규 격 SIZE	QUANTITY	MAKER	REMARK
B/1	HEX HEAD SOCKET BOLT	M10x25	40	-	SUS304
-	-	-	-	-	-
-	-	-	-	-	-
-	-	-	-	-	-
-	-	-	-	-	-
-	-	-	-	-	-
-	-	-	-	-	-
-	-	-	-	-	-

1-2	-	CHANNEL-125_65-2920	□형강 125x65x2920	SS400	5	EA	-	-
1-1	-	LEG-ASSEMBLY	-	-	20	SET	-	-
1	-	SUB-ASSEMBLY1	-	-	1	SET	-	-
品番	圖 番	品 名	規 格	材 質	數量	單位	備 考	備 考
조 각 시 랑								
호칭치수			구 분			圖 番		
정밀			표준			尺 度		
0.5 - 6			0.05 0.10 0.20			3 角 法		
6 - 30			0.10 0.20 0.50			1/1		
30 - 120			0.15 0.30 0.80			枚 數		
120 - 315			0.20 0.50 1.20			校 申		
도면크기	A3용지	420mmx297mm	製 圖	日 字	製 圖	設 計	檢 査	承 認
제작번호	-	-	2014/06/20	2014.06.20.	2014.06.20.	2014.06.20.	2014.06.20.	2014.06.20.
KIMM 제작	년 월	-	2014.06.20.	2014.06.20.	2014.06.20.	2014.06.20.	2014.06.20.	2014.06.20.

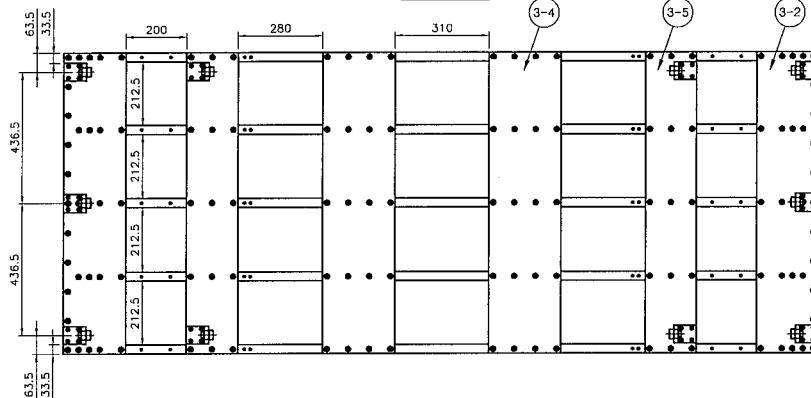


부 개 괄 이	~ 40	2	4
	~ 30	2	3
	~ 20	1.5	2
	~ 10	1	1.5
	< 3	0.5	1
	~ 3150	5	7
	~ 1600	4	5
	~ 900	3	4
	~ 400	2	3
	~ 200	1.5	2
	< 100	1	1.5
통 급 A B			
주철, 주강품(±) CT			
20M<	9	16	27
~20M	8	14	24
~15M	7	12	21
~12M	6	10	18
~8M	5	8	14
~4M	4	6	11
~2M	3	4	8
~1M	2	3	6
~315	1	2	4
~120	1	2	3
~30	1	1	1
통 급 A B C			
용접구조물(±) WD			
~20M	-	6.0	8.0
~15M	-	5.0	7.0
~12M	-	4.0	6.0
~8M	-	3.0	5.0
~4M	0.8	2.0	4.0
~2M	0.5	1.2	3.0
~1M	0.3	0.8	2.0
~315	0.2	0.5	1.2
~120	0.15	0.3	0.8
~30	0.1	0.2	0.5
3~6	0.05	0.1	0.2
통 급 A B C			
기계가공품(±) MC			
규정치에 준한 일반공차표			
GENERAL TOLERANCE			

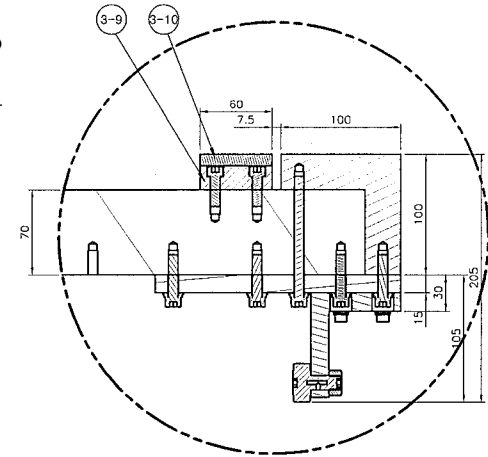
3



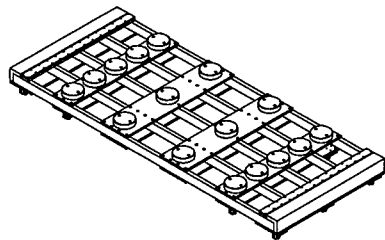
SECTION B-B



SECTION A-A



Detail-a  
(Scale 4/1)



도면 NO.	품 명 DESCRIPTION	규 격 SIZE	QUANTITY	MAKER	REMARK
P/2	CAM FOLLOWER	CFUH12-32	10	MITSUBI	-
B/15	HEX HEAD SOCKET BOLT	M6x30	40	-	SUS304
B/16	HEX HEAD SOCKET BOLT	M8x35	122	-	SUS304
B/17	HEX HEAD SOCKET BOLT	M8x100	10	-	SUS304
B/18	HEX HEAD SOCKET BOLT	M8x25	90	-	SUS304
B/19	HEX HEAD SOCKET BOLT	M8x40	32	-	SUS304
B/20	HEX HEAD SOCKET BOLT	M5x12	56	-	SUS304

3-10	-	CARRIER-SENSOR-PLATE	60x1000x10t	SS400	2	EA	-	-
3-9	-	CARRIER-PLATE4	60x1000x20t	AL6061	2	EA	-	-
3-8	-	WEIGHT-SKG	≠150x37t	S45C	16	EA	-	-
3-7	-	CARRIER-PLATE2_2-1	170x1000x15t	AL6061	2	EA	-	-
3-6	-	CARRIER-PLATE2_1-1	240x1000x15t	AL6061	2	EA	-	-
3-5	-	CARRIER-PLATE2_2	170x1000x15t	AL6061	2	EA	-	-
3-4	-	CARRIER-PLATE2_1	240x1000x15t	AL6061	2	EA	-	-
3-3	-	CARRIER-PLATE3	70x2440x30t	AL6061	5	EA	-	-
3-2	-	CARRIER-PLATE2	205x1000x15t	AL6061	2	EA	-	-
3-1	-	CARRIER-PLATE1	100x1000x100t	SS400	2	EA	-	-
3	-	CARRIER-ASSEMBLY	-	-	1	SET	-	-

조 각 시 양		원 반 치 수 공 차 조		圖 名		規 格		材 質		數 量		備 考	
도면크기	A3용지 420mmx297mm	표준치수			圖 番	投 象	尺 度	製 圖	設 計	檢 査	承 認	L.J.S	C.J.J
		0.5 ~ 6	0.05	0.10	0.20	3 角 法	1/1						
제 작 번 호		6 ~ 30	0.10	0.20	0.50	枚 數	日 字	2014/06/20	2014.06.20	2014.06.20	2014.06.20	2014.06.20	2014.06.20
KIMM 제작	년 월	120 ~ 315	0.20	0.50	1.20	枚 中							

KIMM 韓國機械研究院  
기계시스템안전연구본부 저기부안전구실  
L.J.S C.J.J  
2014.06.20 2014.06.20 2014.06.20 2014.06.20