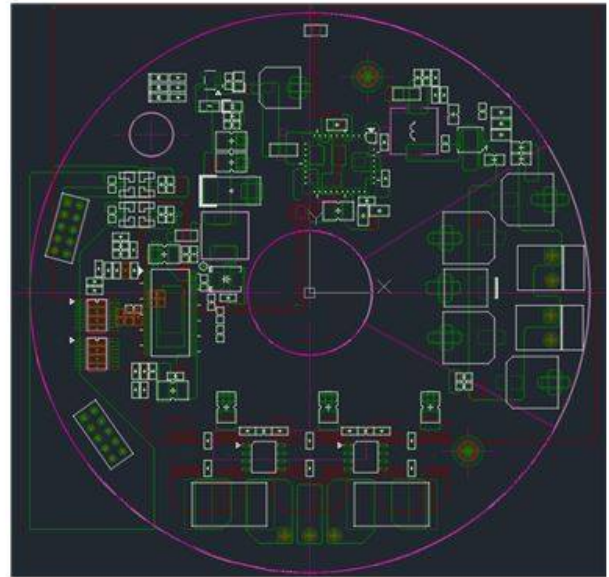
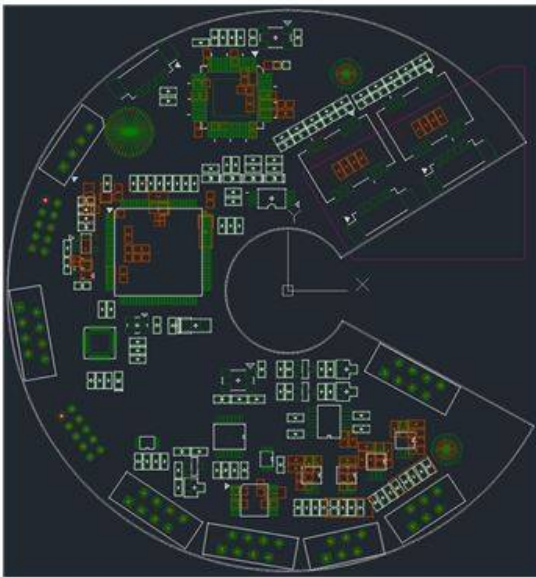


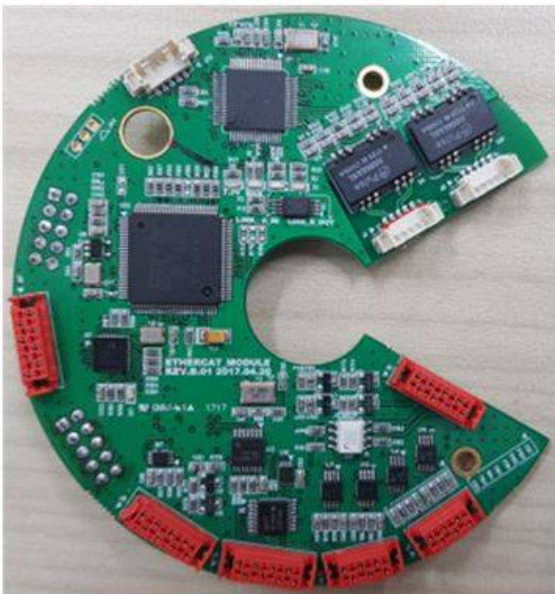
도면

■ 제품명 : 600W EtherCAT BLDC Driver (60Set)

1) 외형 도면



2) 제품 사진



사 양 서

■ 제품명 : 600W EtherCAT BLDC Driver 제작 (60Set)

1) 사양

General Data		
NO.	Item	Data
1	정격 입력 전압	DC 48V
2	정격 출력 전압	DC 24V
3	MCU	32Bit Cortex-M
4	Interface (Communication)	EtherCAT
5	Interface (Encoder)	INC (1ch)
		HALL (1ch)
		ABS (Biss 2ch)
6	최대 전류	15A (720W)
7	연속 전류	12A (600W)
8	I/O	DIN (24V) - 4ch
		DOUT (1A) - 1ch
		DOUT (150mA) - 2ch
		AIN (0 ~ 10V, 12bit)
9	적용 모터 타입	BLDC
10	PWM Freq	10kHz ~ 12kHz (Configurable)
11	Current Sensing	±2% Accuracy
12	Torque Loop Update Rate	8kHz
13	Position/Velocity Update Rate	Configurable
14	Protections	Over Voltage, Over/Under Temp
15	Debugging	RS232
16	Product Size	90ø
17	Operating Temperture	-40℃ ~ 100℃
10	Storage Temperture	-50℃ ~ 125℃

2) 사용자 요구조건

- 1). 납 기 : 발주 후 15일 이내.
- 2). EtherCAT 통신 : 1kHz 성능을 만족할 것
- 3). Interface Encoder : INC, Hall, ABS 가능할 것
- 4). Intercace Encoder (ABS) : Biss Interface 만족할 것
- 5). 연속 전류 : 12A (600W) 성능을 만족할 것
- 6). I/O : DIN, AIN 채널이 1ch 이상일 것
- 7). PWM Freq : 10kHz ~ 12kHz 설정이 가능할 것
- 8). 제품 크기 : 90 ϕ 를 넘지 않을 것
- 9). 디버깅 : 동작중 디버깅을 할 수 있을 것 (RS232)
- 10). 동작 온도 조건에서 정상적인 성능이 발휘될 것.
- 11). 물품 납품전, 한국기계연구원의 사용자로부터 사양 항목에 대한
선 검증 및 납품승인을 받고 납품할 것.