

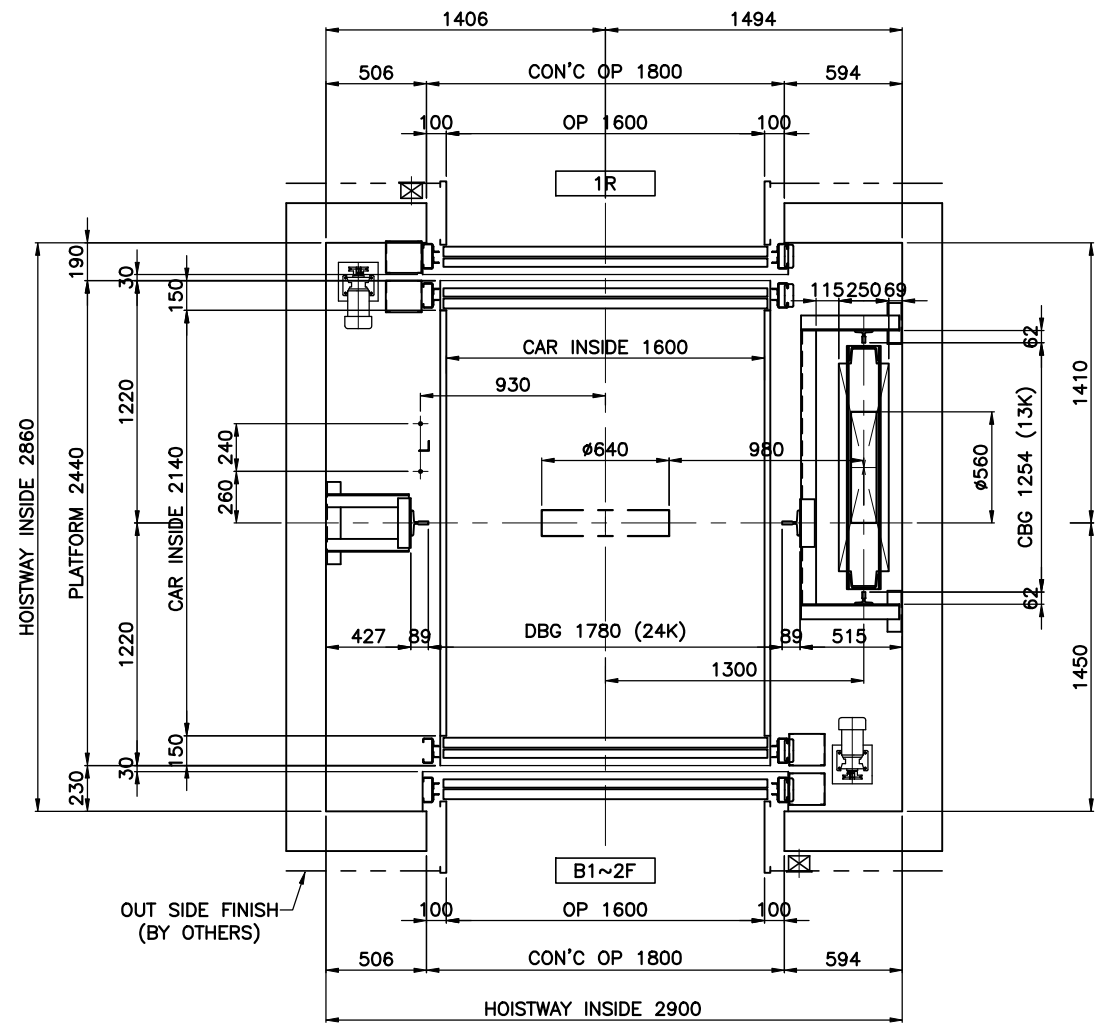
LAY-OUT.DWG

Elevator 제작 설치 공사 #1

- 1, 현장명 : 한국기계연구원 연구2동 교체공사
- 2, 사 양 : FEC-F2500Kg-2U30-4S/3F

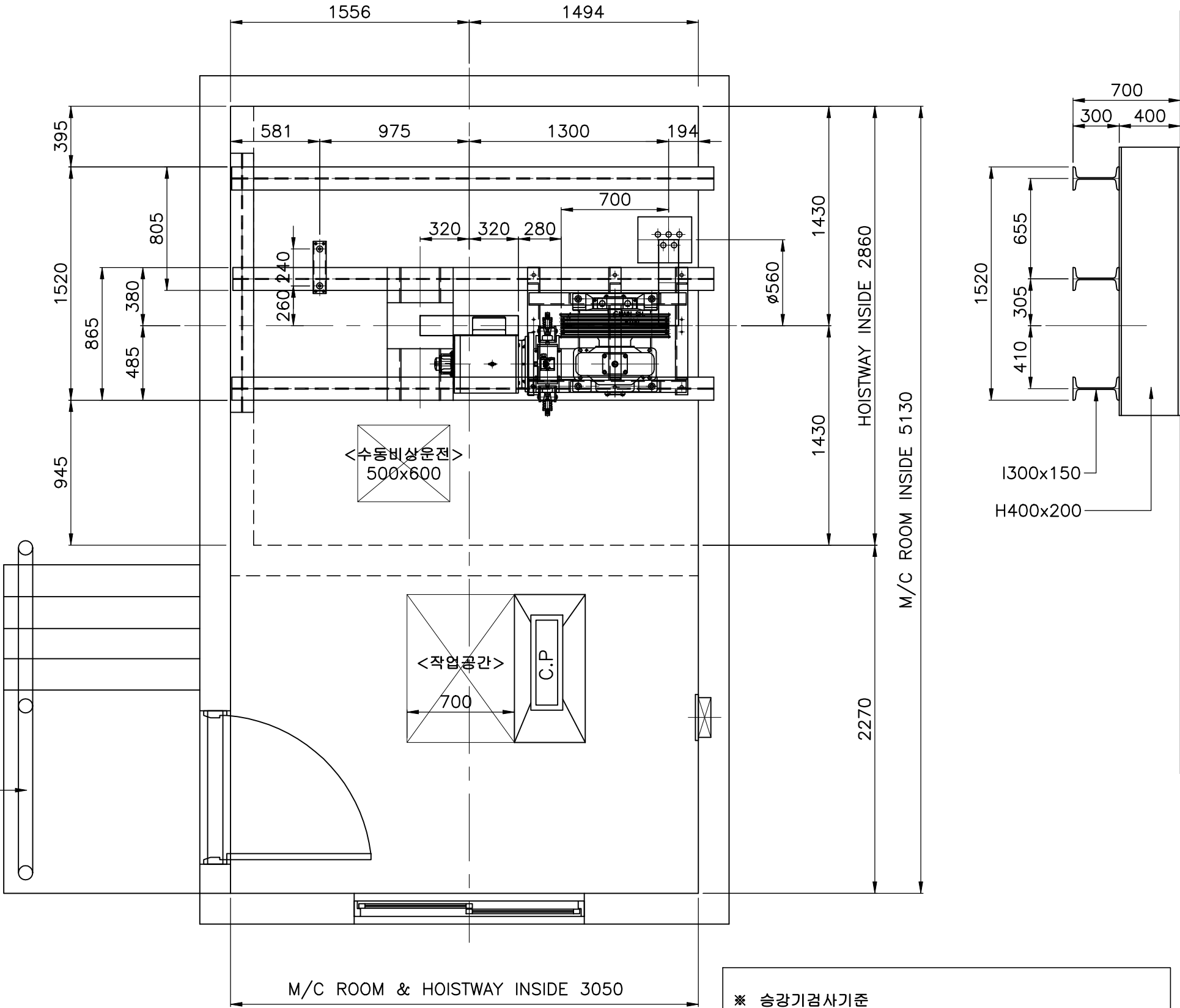
ELEVATOR SPECIFICATION		
엘리베이터 호기		#1
용 도		FREIGHT ELEVATOR
용 량		2500 kg
속 도		30 m/min
구 동 방 식		V.V.V.F
운 전 방 식		SINGLE AUTOMATIC
정 지 층	FRONT	B1F, 1F, 2F
	REAR	1F
CAR SIZE		폭 1700 x 깊이 2100 x 높이 2100
ENTRANCE	OPENING SIZE	폭 1600 x 높이 2100
	출입문 개폐 방식	2 UP DOOR
MACHINE TYPE		AC GEARED
MAIN ROPE		∅ 14 x 6 R
RAIL	CAR	24 kg/m
	C.W.T	13 kg/m
BUFFER TYPE		URETHANE BUFFER
MOTOR		22 KW (HS250K)
POWER SUPPLY	MAIN	3PH (380) V 60 Hz
	LIGHT	1PH (220) V 60 Hz

DESIGN SPECIFICATION		
C A R		
CEILING		STS HL 1.5t (단일 천정)
CAR PANEL		STS HL 1.5t
CAR DOOR		STS HL 1.5t
HAND RAIL		NONE
O.P.B		STS-HL 3.0t(DOT TYPE)
C.P.I		NONE
CAR FLOOR		—
CAR SILL		ALUMINUM
H A L L		
HALL DOOR	전 층	STS HL 1.5t
TRANSOM	전 층	NONE
JAMB	전 층	STS HL 1.5t
HALL SILL	전 층	ALUMINUM
HALL BUTTON & INDICATOR	전 층	노출형
		수직형
특 기 시 방	- . 재사용 부품 : 머신빔 - . 기존장철거후 장신규설치	

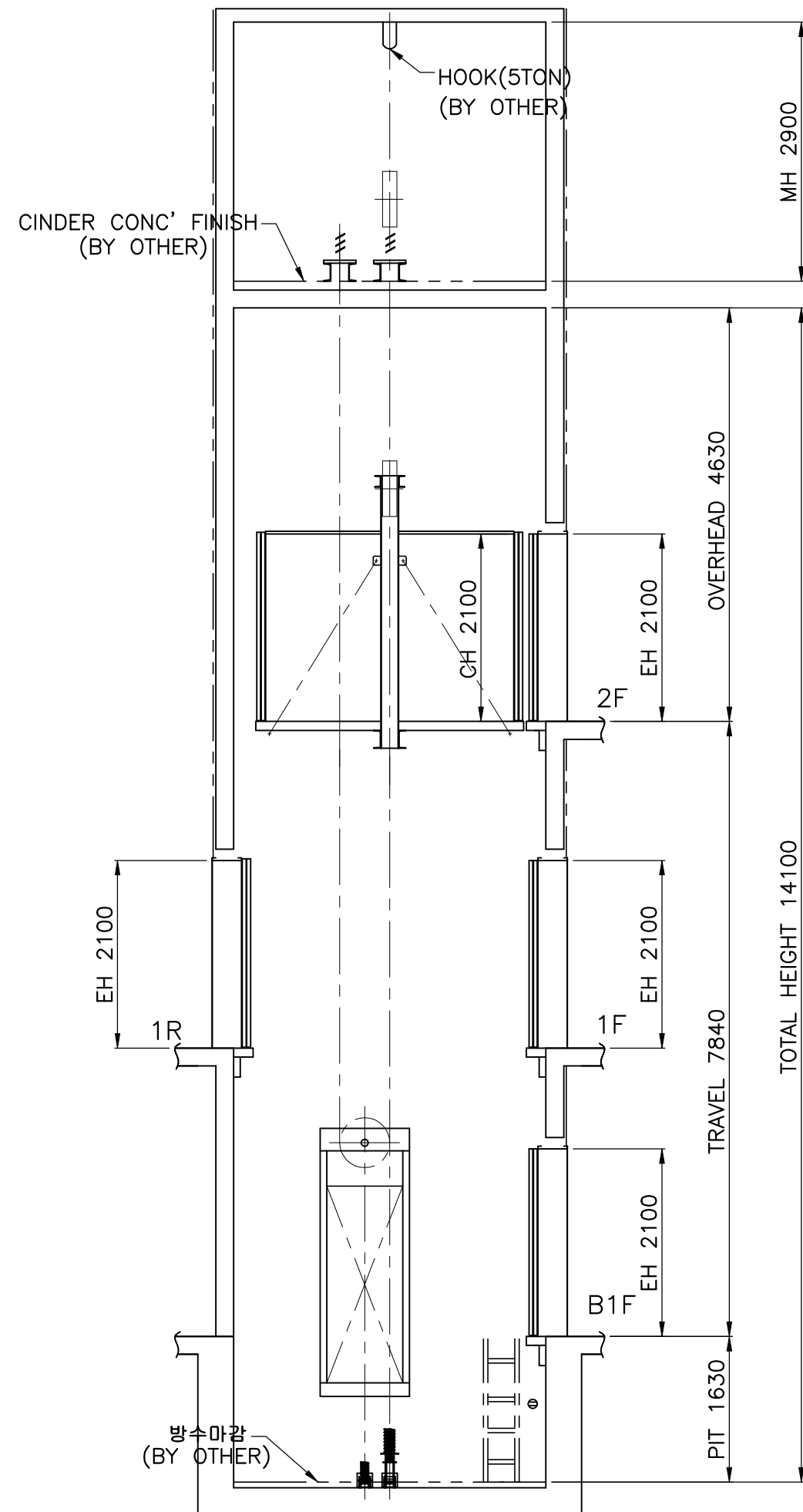


기계실 난간 설치해야함

안전난간설치필요함



※ 승강기검사기준
* 6.2.2 구동기 공간 및 풀리 공간에 사람이 안전하게 출입할 수 있는 계단 등의 통로가 있어야 한다.
계단을 포함한 통로는 출입문의 폭과 높이 이상 이어야 하며, 계단에는 높이 0.85m 이상의 견고한 난간이 설치되어야 한다.

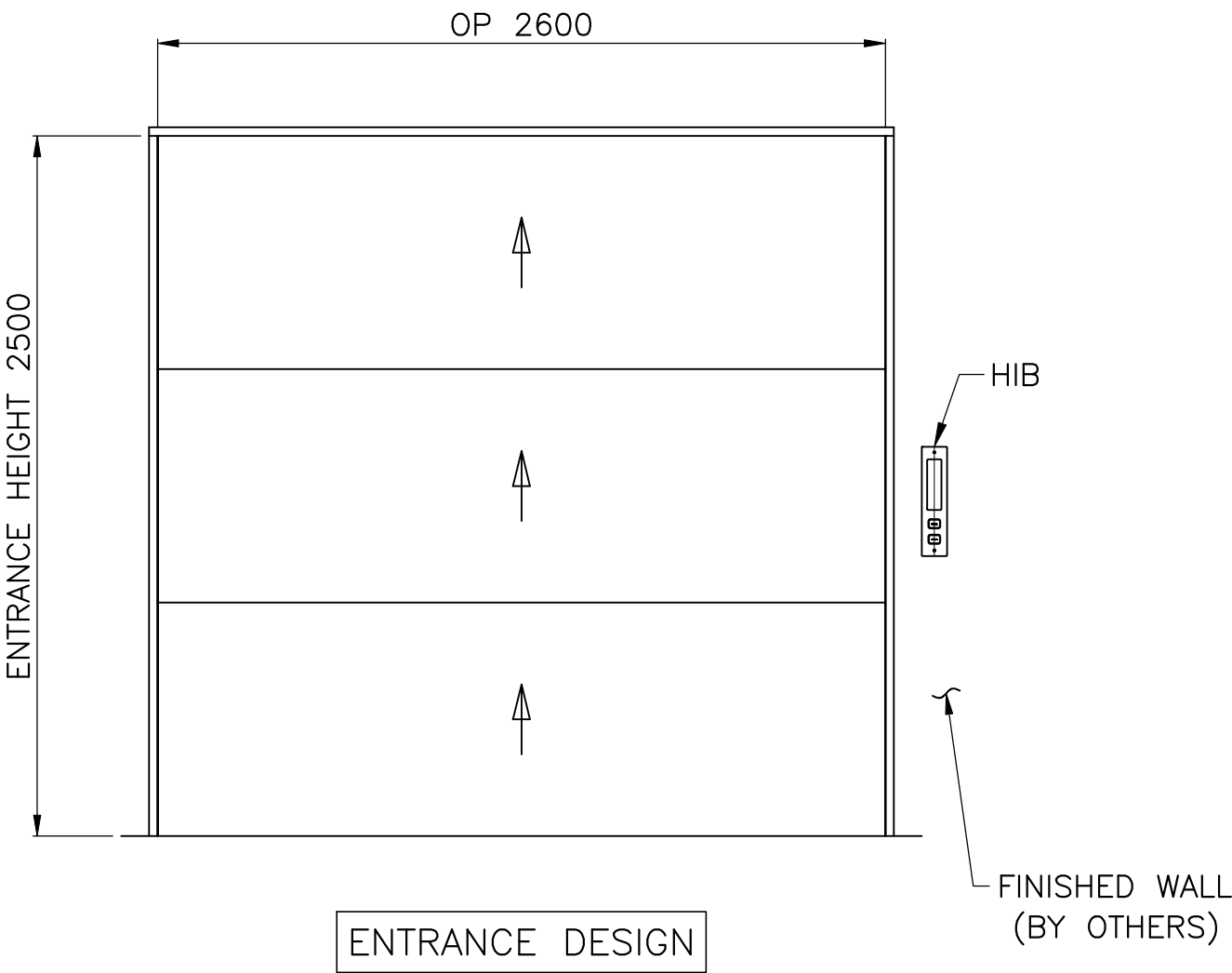


※ 승강기검사기준

* 7.6.1 승강장에는 카 조명이 없더라도 이용자가 승강장문을 열고 엘리베이터에 탑승할 때 앞을 볼 수 있도록 50 lx 이상(바닥에서 측정)의 자연 또는 인공조명이 있어야 한다.

FL	HEIGHT
2R (OH)	4630
1F	4110
B1F	3730

주) : 잠철거후 신규 설치 및 벽 및 바닥 마감

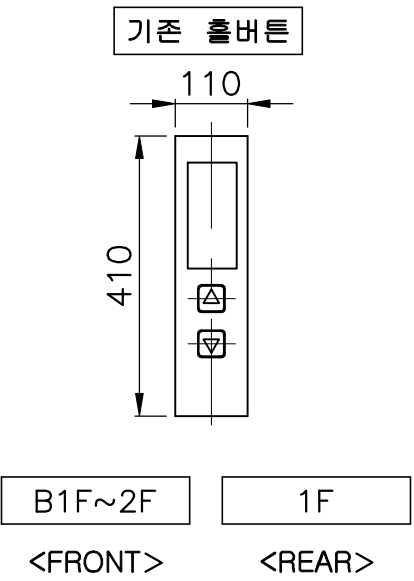


ENTRANCE DESIGN

FRONT B1F~2F
REAR 1F

※ 승강기검사기준
* 7.6.1 승강장에는 카 조명이 없더라도 이용자가 승강장문을 열고 엘리베이터에 탑승할 때 앞을 볼 수 있도록 50 lx 이상(바닥에서 측정)의 자연 또는 인공조명이 있어야 한다.

NOTE
출입구 개구부는 추락의 위험이 있으니 반드시 막아 두십시오.
(BY OTHER)



직접 통화 장치 건물측 반영사항

● Machine Room Elevator (MR)

공사주체	공사항목		공사구간
엘리베이터 공 사	1	주 장치 설치	설치위치 : 고객 지정 장소 (별도지정 없을시, E/L 기계실 CP 옆) 기존방식유지 : 국선(KT)사용 (1번 상황실 연결, 2번 유지보수업체 연결)
건물측 공사	1	국선 및 전원(220V) + 콘센트	건물 - 주장치 설치 위치 까지
	2	UTP 4P Cot5 - 1가닥 / 대 [관리실 전화기용]	주장치 설치 위치 ~ 관리실 전화기 까지
	3	UTP 4P Cot5 - 1가닥 / 대 [E/L CP와 연결용]	주장치 설치 위치 ~ E/L 기계실 CP 옆 까지
	4	UTP 4P Cot5 - 1가닥 / 대 [비상용 적용시 소방수 통화장치용]	주장치 설치 위치 ~ 1층 승강로 내부 + 6m 여유선

● Machine Room Less Elevator (MRL)

공사주체	공사항목		공사구간
엘리베이터 공 사	1	주 장치 설치	설치위치 : 고객 지정 장소 (별도지정 없을시, 승강로 최상층의 E/L CP 근처)
건물측 공사	1	국선 및 전원(220V) + 콘센트	건물 - 주장치 설치 위치 까지
	2	UTP 4P Cot5 - 1가닥 / 대 [관리실 전화기용]	주장치 설치 위치 ~ 관리실 전화기 까지
	3	UTP 4P Cot5 - 1가닥 / 대 [E/L CP와 연결용]	주장치 설치 위치 ~ 승강로 최상층의 E/L CP +13m 여유선
	4	UTP 4P Cot5 - 1가닥 / 대 [비상용 적용시 소방수 통화장치용]	주장치 설치 위치 ~ 1층 승강로 내부 + 6m 여유선